

こ げ じ ぶ く
 子 ども く ず し 字 塾



小
 花
 波

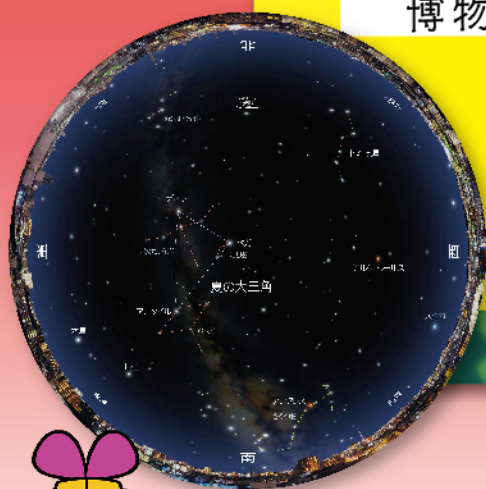
か つ し が
 葛 飾

は く ぶ つ か ん

おうち博物館

博物館だよりジュニア -2021年夏・特別号-

なつやす かつしかく
 夏休み、おうちで葛飾区にまつわる
 クイズやワーク、星の観察に挑戦
 してみよう!



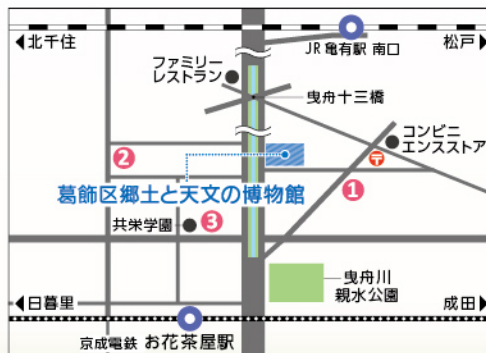
なつやす よぞら みあ
 夏休み、夜空を見上げよう!



しんがた かんせんじょうきょう りょうほうほう つうじょう こと
 新型コロナウイルスの感染状況により、ご利用方法などが通常と異なり
 じぜんよやく ひつよう ばあい かなら じぜん さいしんじょうほう らん
 事前予約が必要な場合があります。必ず事前にウェブサイトで最新情報をご覧ください。

ご利用案内・交通アクセス

開館時間	当面の間、午前9時～午後5時 ※詳しくはウェブサイトをご覧ください。
休館日	月曜日、第2・4火曜日 (月曜日は開館。火曜日は開館し翌日休館)
入館料	大人 100円 小・中学生 50円 幼児無料 (毎週土曜日は中学生以下無料。)
プラネタリウム観覧料	大人 350円 小・中学生 100円 幼児(座席を使う場合) 50円 (毎週土曜日は中学生以下無料。)
年間パスポート	大人 2,000円 中学生以下 700円 購入から1年間、入館料とプラネタリウム観覧料が不要になります。購入時にご希望があれば、「博物館だより」(年3回発行)を1年間お送りします。



- 電車** 京成電鉄「お花茶屋」駅から徒歩8分
JR常磐線「亀有」駅から徒歩25分
- バス** ① レインボーかつしか(有71・72・74系統)
又は京成タウンバス(有70系統)で
「白鳥わかば公園」バス停下車 徒歩3分
有71・72 ウェルビアかつしか～お花茶屋駅～亀有駅南口
有74 ウェルビアかつしか～亀有駅南口～新宿循環
有70 金町駅南口～亀有駅南口～ウェルビアかつしか又はタウンバス車庫
- ② 京成タウンバス(有57系統)で
「上千葉小学校」バス停下車 徒歩5分
- ③ 京成タウンバス(有57系統)で
「共栄学園」バス停下車 徒歩5分
有57 亀有駅南口～お花茶屋駅～葛飾区役所又はタウンバス車庫

〒125-0063 電話 03-3838-1101 FAX 03-5680-0849

東京都葛飾区白鳥3-25-1

WEBサイト <https://www.museum.city.katsushika.lg.jp/>



葛飾区郷土と天文の博物館

この印刷物は、印刷用の紙にリサイクルできます。



子どもくずし字塾

くずし字ってなに？

くずし字は昔使われていた字の減りましたが、お蕎麦屋さんのあるよ) で使うことがあります。

書き方で、漢字を簡単に書いたものです。今は使われることが看板「きそば」やお箸の袋「御手もと」(右にイラストがあるよ) で使うことがあります。くずし字の「ひらがな」について勉強してみましょう!



くずし字ってどう書くの？

くずし字の書き方を例を見ながら書いてみよう!

い			
ろ			
は			

くずし字にチャレンジ!

下の「ひらがな」「くずし字」対応表を見ながらくずし字を書いてみよう!

私	わ	ら	や	ま	は	な	た	さ	か	あ
編	ね	屋	美	波	船	多	毛	加	あ	
	り		み	比	仁	知	志	幾	い	
			月	比	再	川	志	夕	何	
存	を	留	由	む	不	奴	司	夕	夕	う
年		流	唯	世	為	怒	高	夕	夕	
				め	へ	祢	世	計	江	え
		れ				手	せ	け	之	
ん	ん	ろ	よ	も	ほ	の	と	そ	こ	お
ん		ろ	よ	も	ほ	の	と	そ	こ	お

くずし字クイズ!

この部分を拡大してみたよ

問題①

答え 花 切 蒲 の 里

ヒント 「花しょうぶ」で有名な葛飾の地名です。

問題②

答え わたし の 宿

ヒント 中世からの地名で「新しく設定された宿場」の意味があります。

チャレンジ① 自分の名前を書いてみよう!

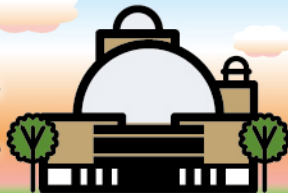
例) かつしか たらう

チャレンジ② 住んでいる町の名前を書いてみよう!

※答えは裏表紙にあります。

なつやす よぞら みあ
夏休み、夜空を見上げよう!

もうすぐ夏休みですね。
今年の夏は、夕涼みをしながら
夏の星たちを探してみませんか。



2021年8月上旬 午後9時頃の星空
(8月中旬 午後8時頃、8月下旬 午後7時頃)

街の中でも、明るい星ならきつと探することができるはず。まずは、夏の大三角を探してみましょう。
ほぼ真上に見えている明るい星がこと座のベガ。そこから星空の図をたよりに、わし座のアルタイル、はくちょう座のデネブを探します。さらに、アルクトゥールス、アンタレス、そして木星と土星も探してみましょう。
8月中旬には、この図の星たちのほかに、月も見えています。

おうちでプラネタリウムの星空が見られる?!
スマホ・タブレットで探してみよう!



このQRコードから、博物館のプラネタリウムで映し出した夏の星空が見られます。
指で画面を動かすと、いろいろな方向を見ることができますよ。星図と比べながら、星たちを探してみてください。

ウェブサイト「こども博物館」には、葛飾の歴史や文化、天文に関するクイズやパズルをはじめ、夏休みに見て欲しいおすすめのページがあります。



星や宇宙について学ぶ天文のジュニア講座のWEB版です。「日時計」、「影と太陽」、「月食」の3つのテーマについて学べます。



星や月の観察方法やあると便利な道具、研究テーマの決め方やまとめ方などをご紹介します!